

FEATURES

Die OAS-SBS-IOM Serie besteht aus kompakten Feldbusmodulen mit Ein- und Ausgängen für die Montage auf DIN-Schiene, auf der Montageplatte im Schaltschrank oder Elektroverteiler oder im 19"- Rack, zur Montage auf der Tür.

Allgemeines

- über die SBS-IOM-Geräte werden binäre / digitale und analoge Signale an den verschiedensten Stellen im Gebäude und den gebäudetechnischen Anlagen erfasst und ausgegeben sowie in den Automationsstationen (Niagara- Plattformen) weiterverarbeitet. die Verbindung mit der Automationsstation erfolgt über einen handelsüblichen RS 485 -Kommunikationsbus / MOD-Bus RTU.

Lokale Vorrangbedienung (LVB)

- die OAS-SBS-IOM Serie erfüllt die Anforderungen der lokalen Vorrangbedieneinrichtungen (LVB) nach DIN EN ISO 16484 und VDI 3814.
- die Hand- und Notbedienung zur Übersteuerung der Ausgänge der Automationsstation erfolgt über Schalter und Potentiometer als Bedienelemente, womit gleichzeitig die (LVB) nach DIN EN ISO 16484 und VDI 3814 gegeben ist.
- Statusmeldungen der Ein- bzw. Ausgänge erfolgen durch Leuchtdioden.
- die Funktion der Bedienelemente ist auch ohne Bus- Kommunikation (Notbetrieb) möglich.
- die LVB - Bedienelemente ersetzen funktional herkömmliche Schalter und Meldeleuchten in konventionellen Schaltschränken sowie Elektroverteilern.

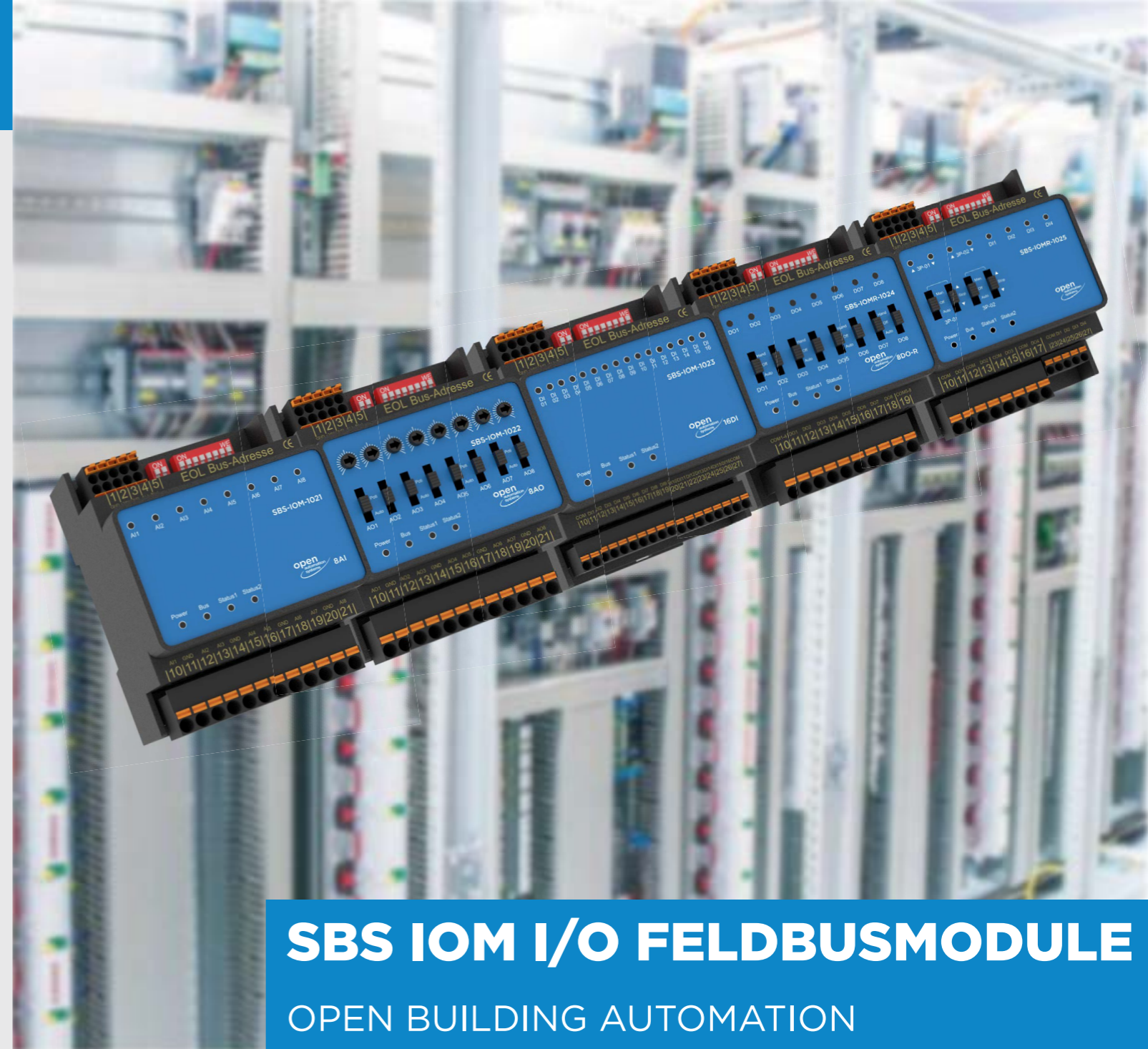
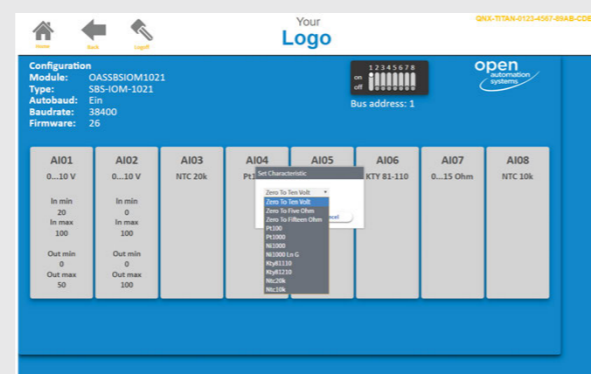
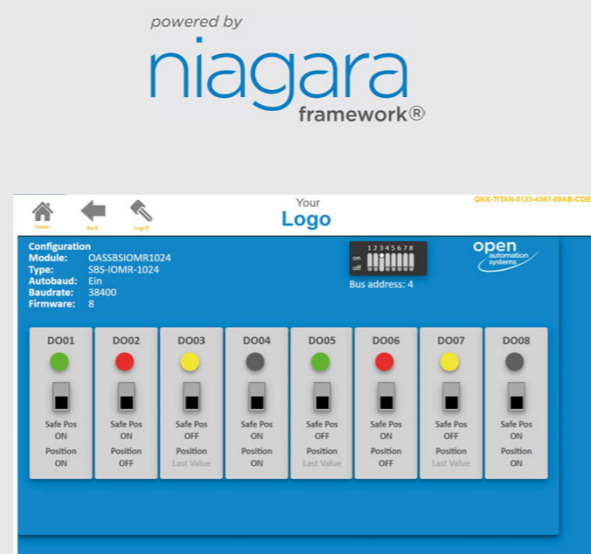
Kommunikation / MOD-Bus RTU

- MOD-Bus RTU ist ein offener und weltweit erprobter Standard, der keine Investitionskosten für die Programmierung von Schnittstellen erfordert.
- die Integration und Kommunikation zur Automationsstation / Niagara- Plattform erfolgt über eine galvanisch getrennte RS 485-Schnittstelle über / MOD-Bus RTU.
- dabei arbeiten SBS-IOM- Feldbusmodule als MOD-Bus- Slave am MOD-Bus Master (Automationsstation).
- es werden keine weiteren Gateways benötigt.

OAS I/O WEB Modul Konfigurator

- Jegliche Konfiguration der Kommunikationseinstellungen erfolgt komfortabel und teilautomatisiert über den OAS I/O WEB Modul Konfigurator auf der Automationsebene Niagara- Plattform.
- Die Konfiguration, Überwachung und Steuerung der Ein- bzw. Ausgänge wird im Automatikbetrieb über die RS 485-Schnittstelle realisiert.

OAS I/O WEB MODUL KONFIGURATOR



SBS IOM I/O FELDBUSMODULE

OPEN BUILDING AUTOMATION

DAS OFFENE MODBUS I/O SYSTEM

Die OAS-SBS-IOM Serie besteht aus kompakten Feldbusmodulen mit Ein- und Ausgängen für die Montage auf DIN-Schiene, auf der Montageplatte im Schaltschrank oder Elektroverteiler oder im 19"- Rack, zur Montage auf der Tür.

OAS bietet mit SBS IoT- Lösungen und Dienstleistungen die weit über die gewöhnliche Raum- und Gebäudeautomation hinausgehen.

→ www.openautomationsystems.store

IoT Solutions and Services
for Smart Automation

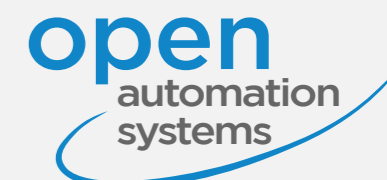


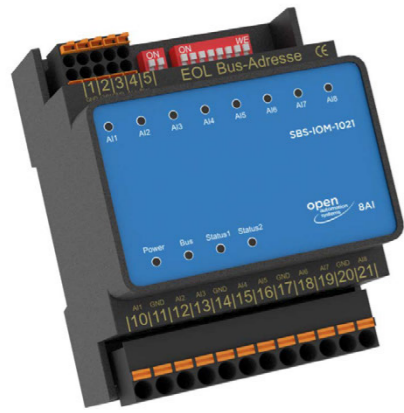
OAS Open AutomationSystems GmbH

Am Forst 26
74889 Sinsheim, Germany
Telefon: +49 7265 / 49 96 522
Telefax: +49 7265 / 49 96 523

sales@oa-systems.de
www.openautomationsystems.store

IoT Solutions and Services
for Smart Automation





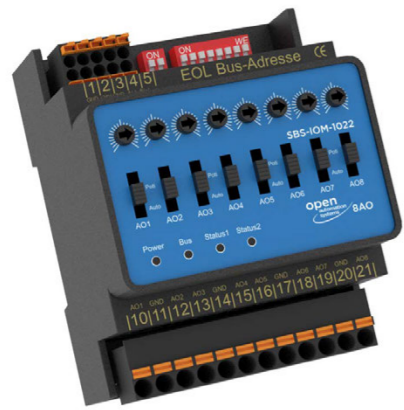
OAS-SBS-IOM-1021

Analogeingänge

8 Analogeingänge: 8 AI-Modul (aktiv/passiv), 8 x Status-LED

Analog-Eingangs-Modul zur Aufschaltung und Signalisierung von bis zu acht analogen Werten. Es können aktive Signale (0...10V) und verschiedene passive Fühler (z.B. Pt1000, Ni1000) angeschlossen werden.

Art.-Nr. OAS-SBS-IOM-1021



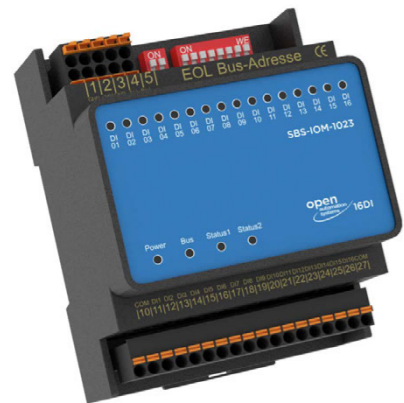
OAS-SBS-IOMR-1022

Analogausgänge

8 Analogausgänge: 8 AO-Modul (0..10V), 8 x Auto-Hand Poti

Analog-Ausgangs-Modul zur Ausgabe von acht 0...10 V Steuersignalen. Mit Hilfe der Schalter und Potis kann eine sog. lokale Vorrangbedienung (LVB) realisiert werden.

Art.-Nr. OAS-SBS-IOMR-1022



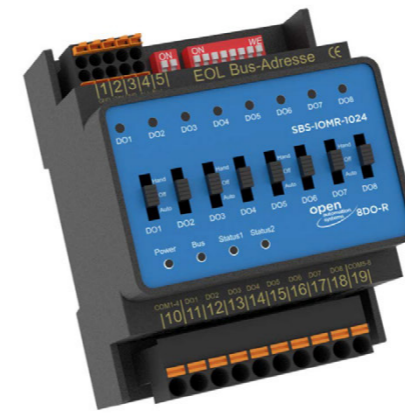
OAS-SBS-IOM-1023

Digital / Binäreingänge

16 Digital- Binäreingänge: 16 DI- Modul (24V), 16 x LED Status rot / grün

Digital-Eingangs-Modul zur Aufschaltung und Signalisierung von bis zu 16 Meldungen. Die digitalen Eingänge können als Zähler genutzt werden.

Art.-Nr. OAS-SBS-IOM-1023



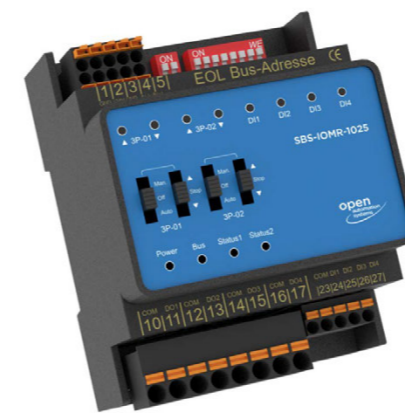
OAS-SBS-IOMR-1024

Digitalausgänge 3A

8 Digitalausgänge 3A: 8 DO- Modul Relaisausgänge

Digital-Ausgangs-Modul mit Relaisausgängen 230 V / 3 A in zwei Gruppen, zur Ansteuerung von acht Antrieben o.ä., LVB-Realisierung mittels Schiebeschalter.

Art.-Nr. OAS-SBS-IOMR-1024



OAS-SBS-IOMR-1025

3- Punkt- Relaisausgänge

2x 3-Punkt Relaisausgänge: 2x 3-Punkt DO-/ 4x DI-Modul

Digital-Ausgangs-Modul mit 2 x 3- Punkt- Relaisausgängen 230 V / 3 A in zwei Gruppen, zur Ansteuerung von 2 AUF - STOPP - ZU - Antrieben wie Ventile, Klappen, Rollläden, Jalousien o.ä. LVB-Realisierung mittels Schiebeschalter. 2 x Auto-Off -Man (Hand)- Schalter, 2 x AUF - STOPP - ZU - Schalter. Parameter wie Laufzeiten, Notstellung usw. sind komfortabel via NIAGARA N4- basiertem OAS I/O WEB Modul Konfigurator einstellbar. Die Parameter stehen auch als offengelegte Modbus Register zur Verfügung.

Art. -Nr. OAS-SBS-IOMR-1025



OAS-SBS-IOMR-1026

Digitalausgänge 16A

4 Digitalausgänge 16A: 4 DO- Relaisausgänge je mit LED und Tasterbedienung

Digital-Ausgangs-Modul mit bistabilen Relaisausgängen 230 V / 16 A zur Ansteuerung von z.B. vier Lichtstromkreisen o.ä., LVB wird mittels Tastern realisiert.

Art.-Nr. OAS-SBS-IOMR-1026



OAS-SBS-IOMR-1031

Digitalausgänge 3A und Digitaleingänge

4 Digitalausgänge 3A und 4 Digitaleingänge mit LED: 4 DO- Modul Relaisausgänge je mit LED und Auto-Aus-Hand-Schalter

Digital-Ein-/Ausgangs-Modul mit je vier digitalen Ein- und Ausgängen. Zur Ansteuerung von vier 1-stufigen Antrieben o.ä. und zur Aufschaltung und Signalisierung von bis zu vier Meldungen. Verzögerungsfreies Schalten der Ausgänge ohne Busverzögerung durch programmierbare logische Funktionen. LVB mittels Schiebeschalter realisiert.

Art.-Nr. OAS-SBS-IOMR-1031

SBS - Smart Building Solutions

Individuelle Lösungen für intelligente Gebäude / SBS Smart Building Solutions - wir bieten Ihnen dazu alles, was Sie benötigen. Von der Automations- und Steuerungstechnik Ihrer Beleuchtung- und Fassadensteuerung bis zur Automation der Heizung-, Lüftungs- und Klimaanlage bieten wir Ihnen sowohl einzelne Komponenten als auch standardisierte und erprobte Komplettlösungen. Durch unsere langjährige Erfahrung im Bereich der Prozess- und Gebäudeautomation freuen wir uns Sie entsprechend beraten zu dürfen.

